

# ELISEOS®



*Stimuler les systèmes de défense par action élicitrice*

## SDN DE BIOCONTRÔLE EN INTÉGRATION PRÉVENTIVE QUI SÉCURISE LA VIGNE CONTRE MILDIOU ET OÏDIUM



**MOLÉCULE BREVETÉE,  
MODE D'ACTION  
UNIQUE**



COS-OGA : molécule d'origine naturelle  
Imitation des composés naturellement produits par la  
plante et son agresseur lors des attaques



**NE LAISSE AUCUNE  
TRACE**



Formulation liquide pénétrante,  
sans risque de développement de résistance



**RÉPOND  
AUX ENGAGEMENTS  
DE LA FILIÈRE**



Sans résidu, s'intègre parfaitement dans les  
cahiers des charges HVE et sans CMR



**Andermatt**

AMM n° 2190730

Utilisable en Agriculture Biologique conformément au règlement en vigueur  
Produit de Biocontrôle inscrit sur la liste Biocontrôle (articles L.253-5 et L.253-7 du code rural).

**Composition :** COS-OGA

**Concentration :** (12,5g/L)

**Formulation :** Concentré soluble (SL)

**DAR :** 3 jours (Vigne)

**DRE :** 6h

**ZNT aqua :** 5 m

**DSR:** Non concerné

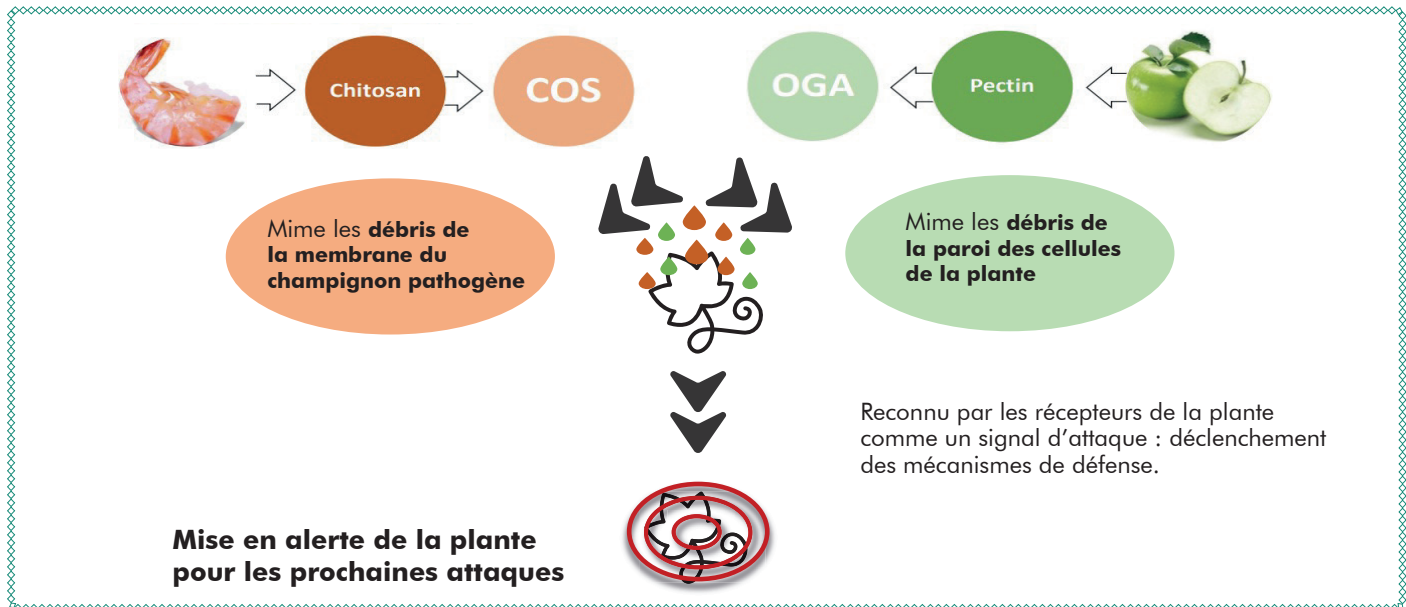
**Conditionnement :** Bidon de 10L

**Sans classement, sans résidu**

**CEPP :** 0,25 CEPP/L

## MODE D'ACTION

### COS-OGA : UNE MOLÉCULE ORIGINALE BREVETÉE, D'ORIGINE NATURELLE



## RECOMMANDATIONS D'EMPLOI

### RÉDUCTION DES IFT, RENFORCEMENT DU PROGRAMME

Dose : 2L/ha

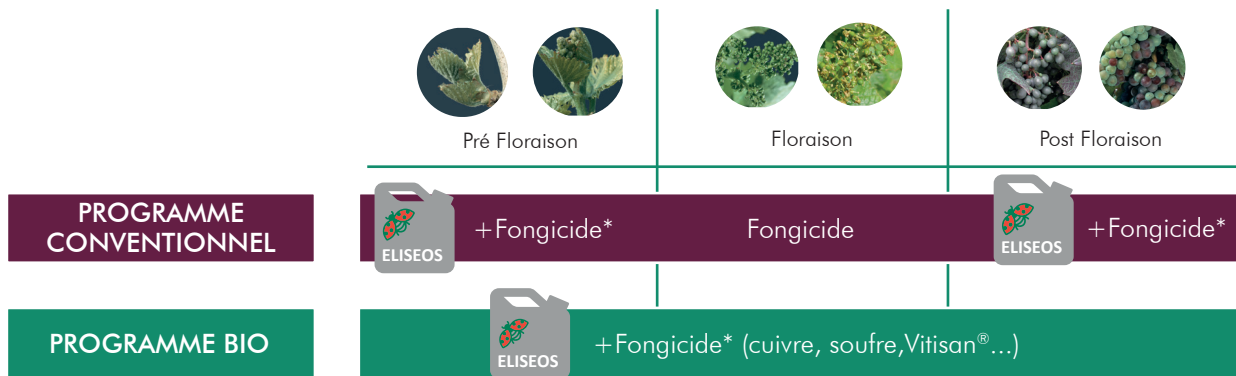
Nb appli : 8 applications max par an ; Intervalle mini entre 2 applications : 8 jours ; DAR : 3 jours

Pour activer les mécanismes de défense des plantes, appliquer Eliseos® de manière préventive.

Déclenchement du signal de la plante 30 min après application.

2 applications consécutives minimum à 2L/ha sont essentielles pour que la plante soit dans un état de résistance optimal.

Un intervalle de 8 jours est nécessaire pour avoir une bonne réponse.



\*Modulation dose possible en fonction de la surface foliaire (Ex:optidose) et pression maladie - Sulfate de cuivre tribasique: ne pas mélanger.

SANS CLASSEMENT